

R-55 LOCK ACOUSTIC

IL PAVIMENTO
DI NUOVA GENERAZIONE

R-55 LOCK ACOUSTIC

Tecnologia brevettata
"Full rigid"



- 1. Trattamento superficiale PUR+MATT**
- 2. 4D design**
- 3. Tecnologia brevettata "Full Rigid" (RCB)**
- 4. Sottofondo acustico**
- 5. Sistema di posa Lock System**

Migliora e facilita
la vita



Facilità d'installazione

Facile da maneggiare (7 kg/mq)
e da installare (30% più leggero rispetto al
prodotto standard)



Soluzione per ristrutturazioni difficili

Larghezza della fuga fino a 8 mm
Spessore della fuga fino a 3 mm



**Massimo della robustezza e nessuna
improntabilità**



**Alta resistenza a temperature elevate
fino a 60°C**



Isolamento acustico **19 dB**



Qualità dell'aria interna TVOC < 10 µg/m³ (A+)



Il nostro impegno per
un futuro sostenibile

MADE IN
EUROPE

Made in Europe



Riciclabile al 100%



**2 mq per scatola:
30% di prodotto
in più**



MADE IN EUROPE

Collezione



Selma White	Selma Natural	Corregio Taupe	Leyla	Madina Brown	Aubin
37861313	37861307	37871316	37861311	37861312	37861306

Grazie alla tecnologia brevettata Rigid Composit Board (RCB), il prodotto R-55 Lock Acoustic è più leggero del 30% rispetto a prodotti simili presenti sul mercato.

La differenza è nella formulazione stessa delle doghe che mantiene la rigidità tipica degli SPC, consentendo però una più facile movimentazione e di conseguenza una più agevole posa.

L'R-55 è prodotto da Gerflor in un nuovo stabilimento europeo completamente dedicato a questa nuova categoria di prodotti rigidi; la nuova unità produttiva oltre a garantire elevati standard qualitativi, permette di ridurre al minimo tempi e costi di trasporto a tutto beneficio della sostenibilità ambientale e della sicurezza degli approvvigionamenti.

Gerflor conta la presenza di ben 10 stabilimenti in Europa in grado di fornire costantemente tutti i nostri clienti garantendo elevati standard qualitativi ed ambientali.



Selma White - 37861313



Madina Brown - 37861312



Selma Natural - 37861308



Gita - 37861310



Leyla - 37861311

DATI TECNICI

DESCRIZIONE

Spessore totale	EN ISO 24346	mm	5.7
Spessore strato di usura	EN ISO 24340	mm	0.55
Peso	EN ISO 23997	g/m ²	7000
Dimensioni	ISO 24342	mm	229 x 1250
Numero doghe/mq scatola/mq bancale	-	-	7 / 2 m ² / 104 m ²

CLASSIFICAZIONE

Norma prodotto	-	-	EN 16511
Classificazione europea	EN ISO 10874	classe	23/33
Reazione al fuoco	EN 13 501-1	classe	Bfl-s1
Resistenza elettrica	EN 1815	kV	< 2
Scivolosità umida	DIN 51130	classe	R10

CARATTERISTICHE TECNICHE

Resistenza all'abrasione	EN 660.2	mm ³	< 2.0
Gruppo di abrasione	-	gruppo	T
Type Binder content	EN ISO 10582	type	I
Rumore al calpestio	NF S 31074	dB	79
Isolamento acustico	EN ISO 717-2	dB	19
Stabilità dimensionale (requisito normativo)	EN ISO 23999	%	≤ 0.15
Improntabilità	EN ISO 24343-1	mm	≤ 0.20
Resistenza al passaggio di sedie con rotelle (tipo W)	ISO 4918	-	OK
Conducibilità termica	EN ISO 10456	W/(mK)	0.25
Solidità del colore	EN 20 105 - B02	grado	≥ 6
Trattamento superficiale	-	-	PUR+ Matt
Resistenza ai prodotti chimici	EN ISO 26987	-	OK

AMBIENTE

TVOC rate 28 giorni	ISO 16000-6	µg/m ³	< 10
---------------------	-------------	-------------------	------

MARCATURA

CE	EN 14041	   
----	----------	---

Aree di utilizzo:



Gerflor

we care / we act
Il nostro impegno per un futuro sostenibile.


IMPRONTA AMBIENTALE*
-20 % KG di CO2 equivalente/m² tra 2020 e il 2025


CONTENUTO DI ORIGINE BIO**
10 % nel 2025


CONTENUTO DI RICICLATO
30 % nel 2025


POSA SENZA L'UTILIZZO DI COLLA***
35 % nel 2025


VOLUME ANNUALE DI MATERIALE RICICLATO
60 000 t nel 2025

* Scope 1 e 2 definiti dal protocollo GHG.

** % di attività commerciali che riguardano prodotti contenenti risorse di origine bio.

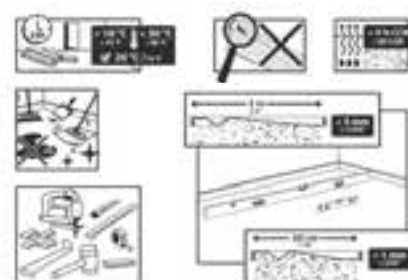
*** % di attività commerciali che riguardano prodotti progettati per essere installati senza l'utilizzo di adesivi.

INSTALLAZIONE: pulizia e manutenzione

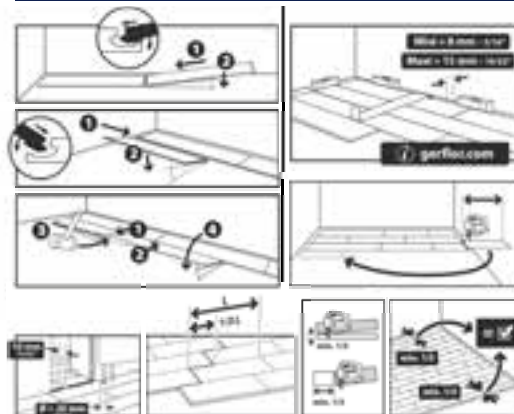
IMPORTANTE



PREPARAZIONE



INSTALLAZIONE



MANUTENZIONE

